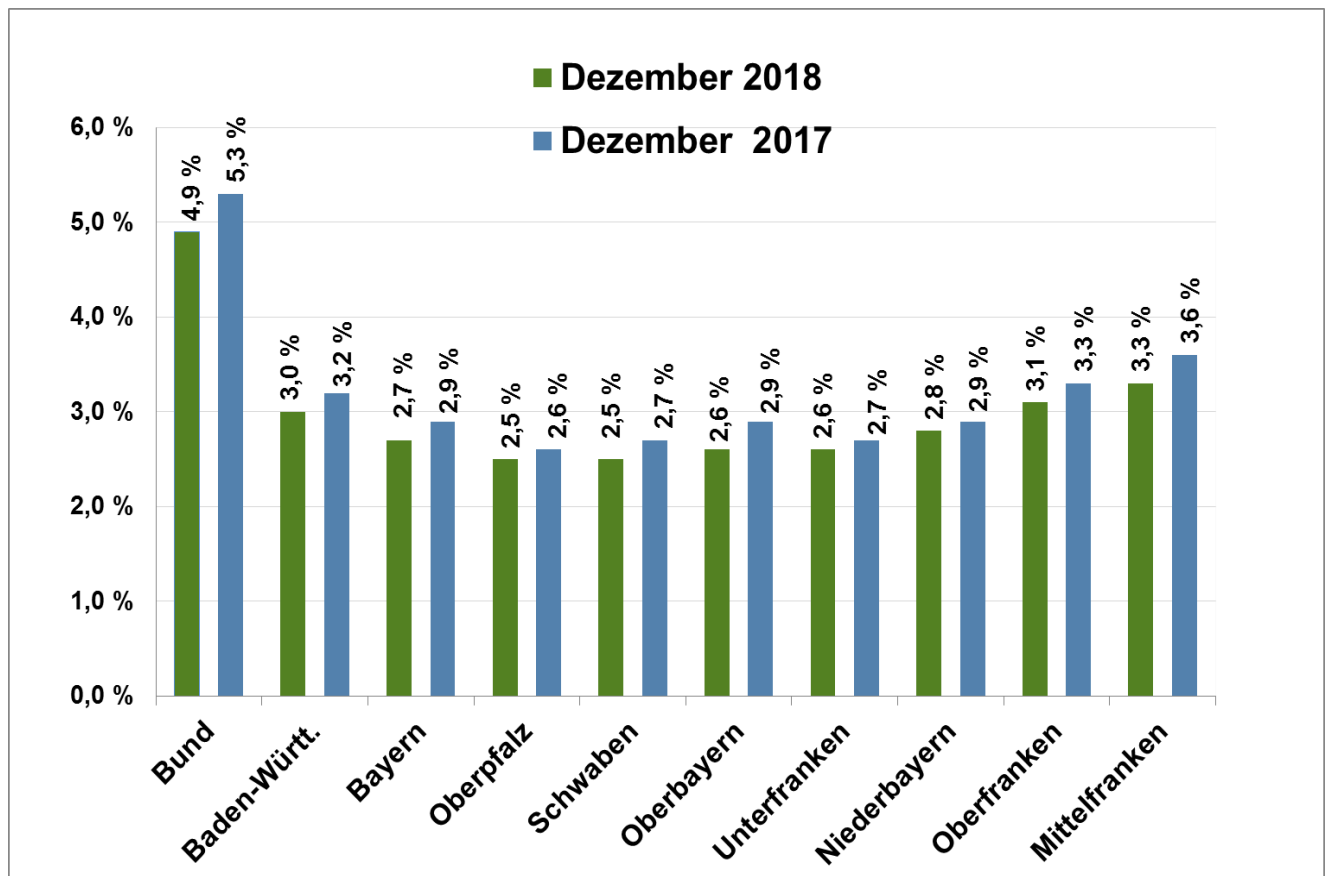




Bayerns Arbeitsmarkt im Dezember 2018

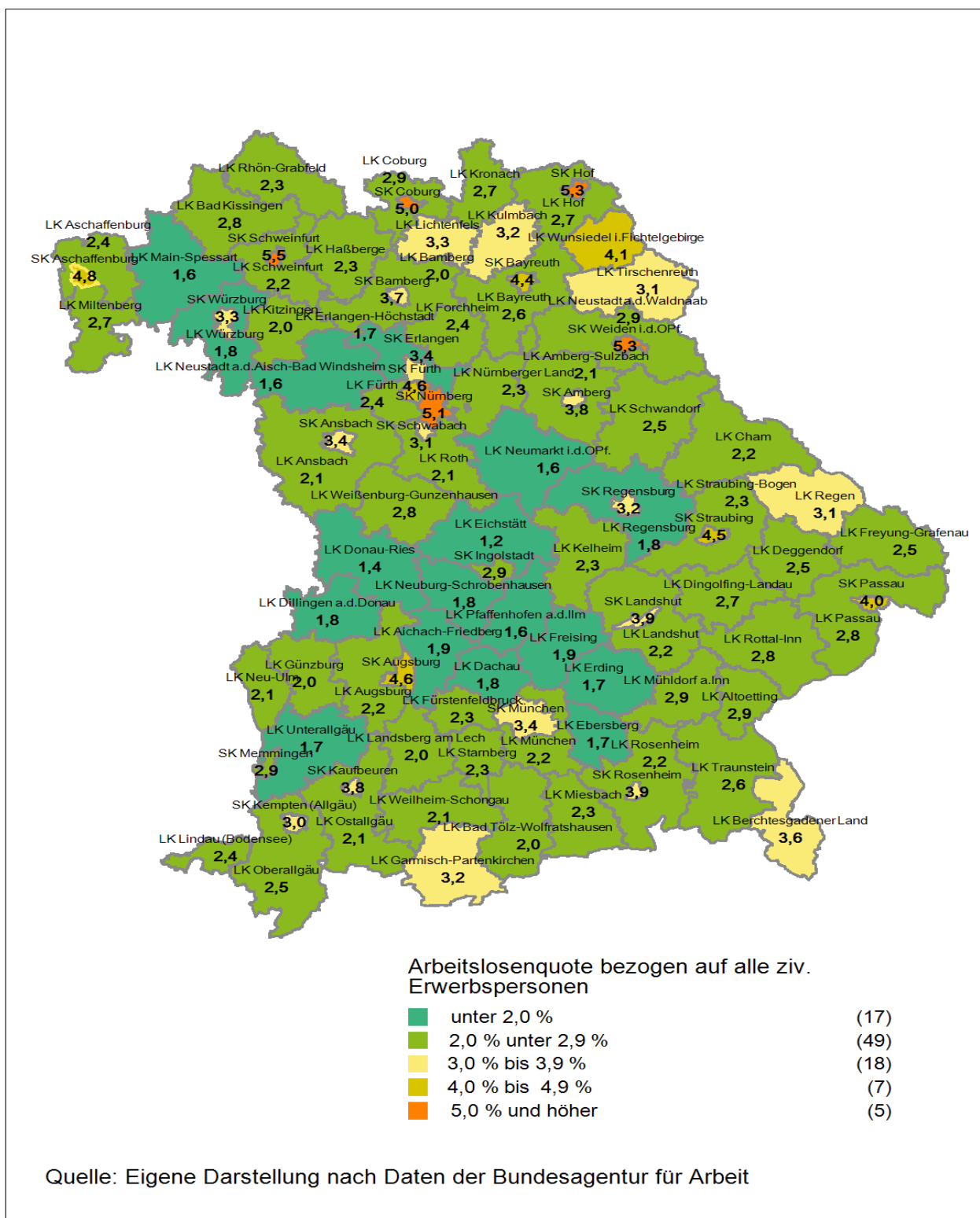
- Der **Bayerische Arbeitsmarkt** zeigt sich im Dezember weiterhin in **hervorragender Verfassung**. Mit einer Arbeitslosenquote von **2,7 %** wird die **niedrigste Arbeitslosenquote** in einem Dezember erreicht. Die **Vollbeschäftigung** verstetigt sich weiter.
- Mit **203.256 Arbeitslosen** liegt die Zahl der Arbeitslosen nur knapp **über der Marke von 200.000** und erreicht damit ebenfalls einen **historischen Tiefststand** in einem Dezember. Verglichen mit dem **Vormonat** ist aufgrund der kalten Witterung ein saisonüblicher leichter **Anstieg** um rd. + 6.300 Personen bzw. + 3,2 % zu verzeichnen. Verglichen mit dem **Vorjahr** (Dezember 2017) zeigt sich jedoch ein deutlicher **Rückgang von - 4,8 %** (rd. - 10.400 Personen).
- Im Bundesländervergleich belegt Bayern weiterhin den **Spitzenplatz deutlich vor Baden-Württemberg** (3,0 %). **Die Oberpfalz und Schwaben** sind im Dezember 2018 mit einer **Quote von jeweils 2,5 %** wieder **Spitzenreiter unter Bayerns Regierungsbezirken**. Darüber hinaus zeigt sich eine **äußerst geringe Spreizung** von aktuell nur **0,8 %-Punkten** zwischen den Regierungsbezirken. In **allen Regierungsbezirken** ist die Arbeitslosigkeit **im Vergleich zum Vorjahr zurückgegangen**.

Abb. 1: Arbeitslose in Bayern und den Regierungsbezirken



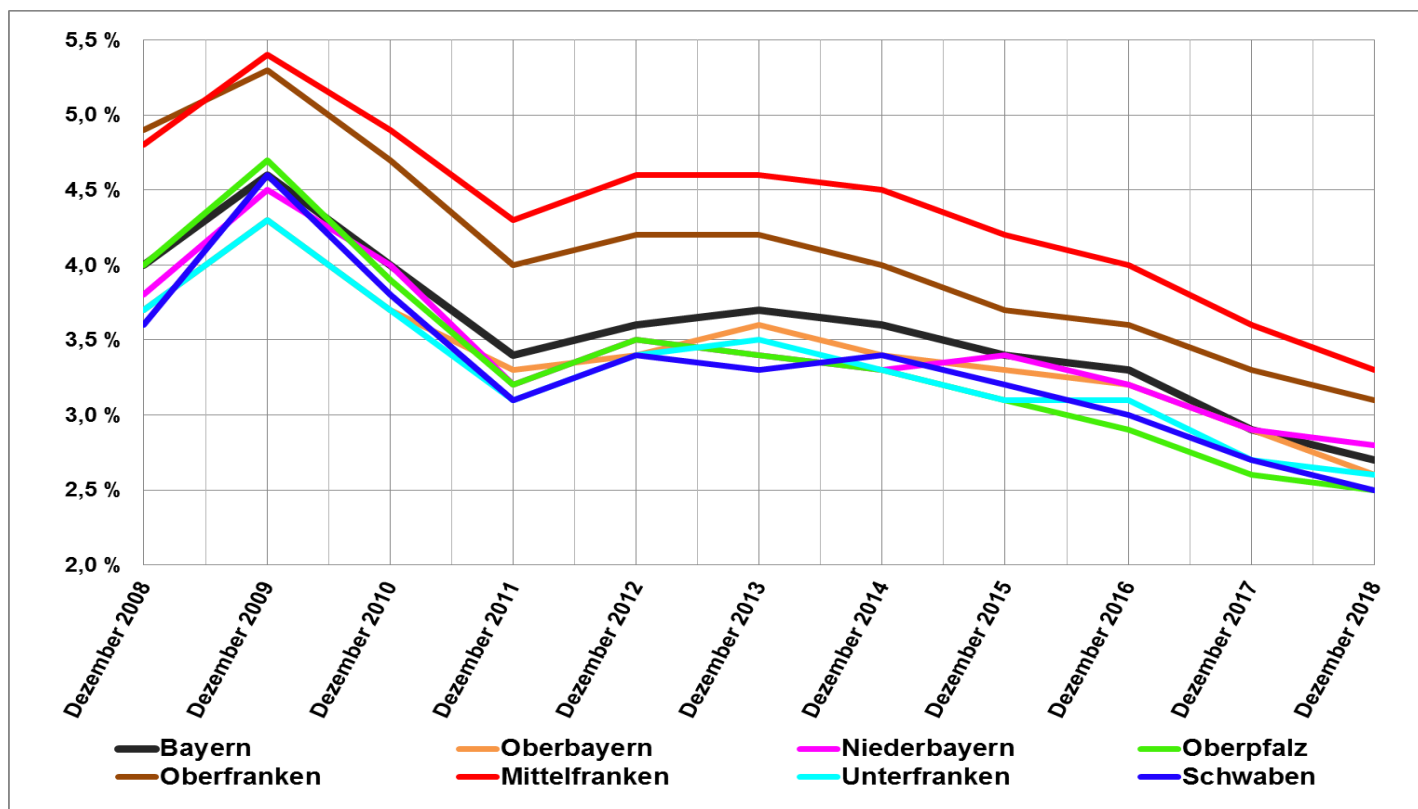
Aktuell können **66** der insgesamt **96** Landkreise und kreisfreien Städte (ca. zwei Drittel) eine Arbeitslosenquote von **unter 3,0 %** vorweisen. Der **Landkreis Eichstätt** liegt mit einer Quote von aktuell nur noch **1,2 %** bundesweit weiterhin an der Spitze.

Abb. 2.: Arbeitslosenquoten in den Landkreisen und kreisfreien Städten in Bayern im Dezember 2018



- Die Nachfrage nach Arbeitskräften in Bayern ist weiterhin auf hohem Niveau. Der Stellenbestand liegt mit bayernweit 126.919 gemeldeten offenen Stellen um 2.340 Stellen bzw. + 1,9 % deutlich über dem Vorjahreswert. Der hohe Bedarf an Fachkräften in der bayerischen Wirtschaft ist weiterhin gegeben. Der Rückgang gegenüber dem Vormonat (- 2,5 % bzw. - 3.246) weist jedoch auf ein abgeschwächtes Wachstum hin.
- Die grundsätzlich positive Arbeitsmarktlage in Bayern spiegelt sich auch in den Beschäftigtenzahlen wider. Nach aktuellen Hochrechnungen waren im Oktober 2018 5.696.000 Menschen in Bayern sozialversicherungspflichtig beschäftigt. Im Vorjahresvergleich ist dies ein deutliches Plus von 136.500 Beschäftigten bzw. + 2,5 %.
- Die Zahl der Arbeitslosen wurde innerhalb der letzten zehn Jahre um 22,6 % reduziert. Die Arbeitslosenquote ging von 4,0 % (Dezember 2008) auf 2,7 % zurück.

Abb. 3: Entwicklung der Arbeitslosenquoten in Bayern und den Regierungsbezirken in den vergangenen zehn Jahren in %



	Dezember 2008	Dezember 2009	Dezember 2010	Dezember 2011	Dezember 2012	Dezember 2013	Dezember 2014	Dezember 2015	Dezember 2016	Dezember 2017	Dezember 2018
Oberbayern	3,7	4,3	3,7	3,3	3,4	3,6	3,4	3,3	3,2	2,9	2,6
Niederbayern	3,8	4,5	4,0	3,2	3,5	3,4	3,3	3,4	3,2	2,9	2,8
Oberpfalz	4,0	4,7	3,9	3,2	3,5	3,4	3,3	3,1	2,9	2,6	2,5
Oberfranken	4,9	5,3	4,7	4,0	4,2	4,2	4,0	3,7	3,6	3,3	3,1
Mittelfranken	4,8	5,4	4,9	4,3	4,6	4,6	4,5	4,2	4,0	3,6	3,3
Unterfranken	3,7	4,3	3,7	3,1	3,4	3,5	3,3	3,1	3,1	2,7	2,6
Schwaben	3,6	4,6	3,8	3,1	3,4	3,3	3,4	3,2	3,0	2,7	2,5
Bayern	4,0	4,6	4,0	3,4	3,6	3,7	3,6	3,4	3,3	2,9	2,7

HINWEIS: Im Zeitverlauf haben Änderungen im Sozialrecht wie in der Organisation der Sozialverwaltungen Einfluss auf die Höhe der Arbeitslosigkeit. Dies ist bei der Interpretation der Daten zu berücksichtigen.

- Bayern **bekämpft erfolgreich die Jugendarbeitslosigkeit**, junge Menschen finden in Bayern beste Voraussetzungen für einen gelingenden Start ins Erwerbsleben: Mit einer **Jugendarbeitslosenquote von 2,2 %** sind - 744 bzw. - 4,0 % **weniger junge Menschen arbeitslos als im Vorjahr**.
- Erfreulich ist, dass auch bei **allen weiteren Personengruppen ein Rückgang gegenüber dem Vorjahr** zu verzeichnen ist: Die **Arbeitslosigkeit der Älteren** (50 Jahre und älter) ging um - **3,3 %**, die der **schwerbehinderten Menschen** um - **0,7 %** zurück. **Erfreulich ist auch der weiterhin überproportionale Abbau der Langzeitarbeitslosigkeit** (- 11,6 %) gegenüber dem Vorjahr.
- Die Zahl der **arbeitslosen Ausländer** liegt bei 60.686 Personen. Dies ist im **Vergleich zum Vorjahr** ebenfalls ein **deutlicher Rückgang** um - 2.003 Personen bzw. - **3,2 %**.
- Die **Quote der erwerbsfähigen Hartz IV-Bezieher im Verhältnis zur Einwohnerzahl** unter 65 Jahren ist in **Bayern** mit **3,3 %** weiterhin die mit großem Abstand niedrigste im Vergleich aller Bundesländer (vor **Baden-Württemberg** mit **4,1 %**). Im **Bund** ist dieser Wert mehr als doppelt so hoch und beträgt **7,3 %**.

Abb. 4: Arbeitslose im Dezember 2018 mit Vergleich zum Vorjahresmonat: Bayern insgesamt und ausgewählte Personengruppen

