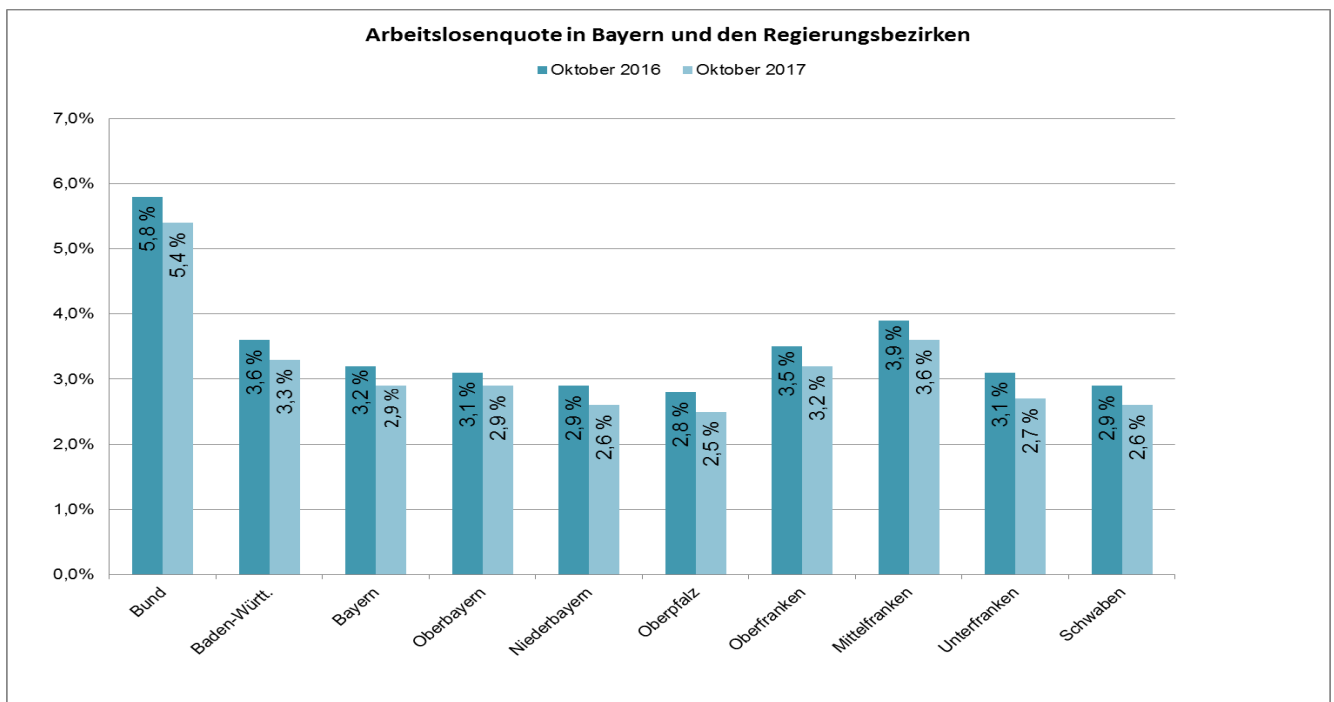




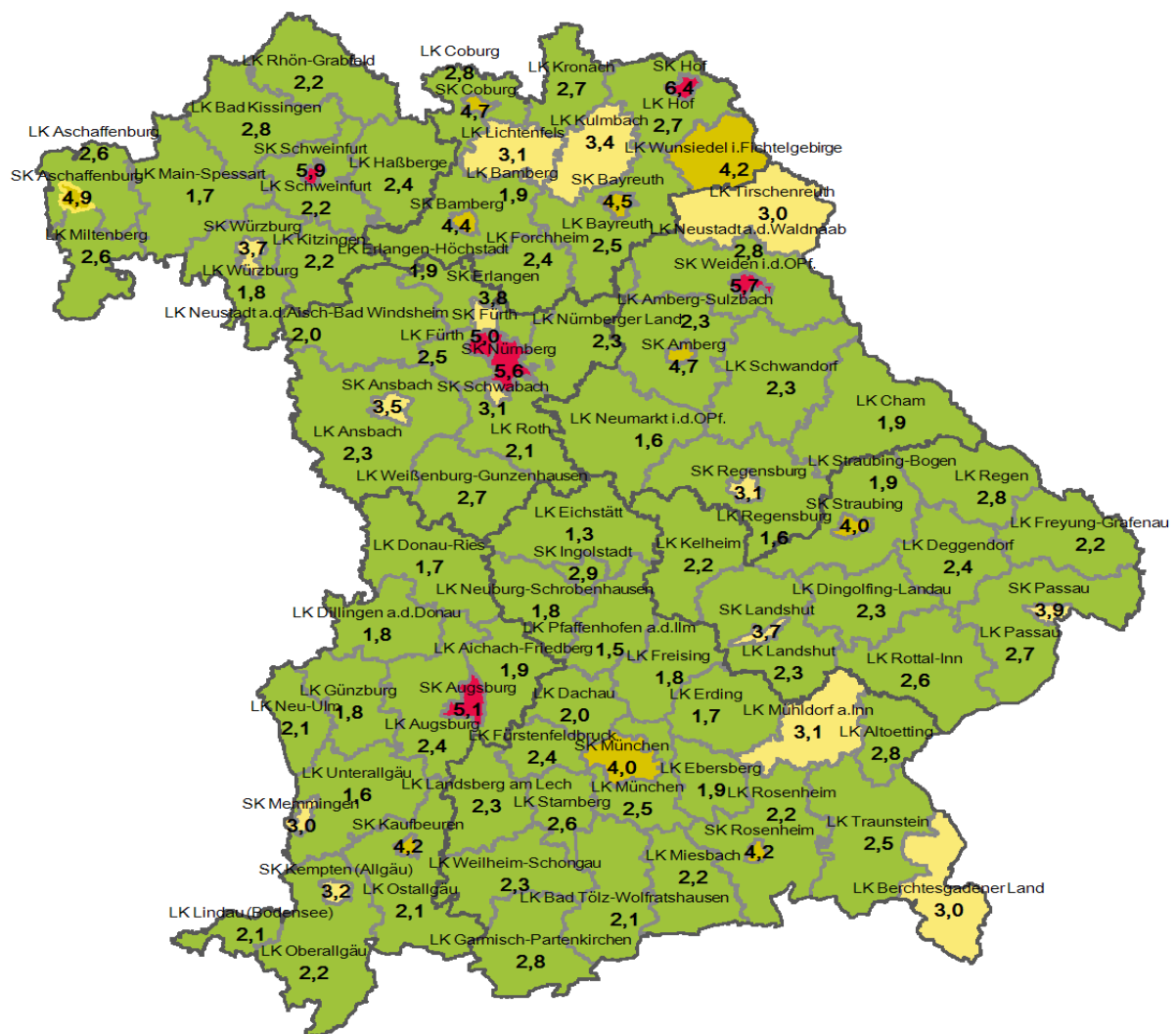
Bayerns Arbeitsmarkt im Oktober 2017

- In Bayern herrscht **Vollbeschäftigung**, der Bayerische Arbeitsmarkt ist in **herausragender Form**. Mit einer **Arbeitslosenquote von 2,9 %** übertrifft der bayerische Arbeitsmarkt alle Erwartungen. **Erstmals seit Erfassung der Arbeitslosenquote ist eine Arbeitslosenquote von unter 3 Prozent für Bayern erreicht**. Es ist die **niedrigste Quote seit Einführung der aktuellen Berechnung vor 20 Jahren**. Die Quote liegt um - 0,3 %-Punkte sehr **deutlich** unter dem **Vorjahresrekordwert** (Oktober 2016: 3,2 %).
- **208.870 Arbeitslose** - verglichen mit dem **Vorjahr** (Oktober 2016) ist es ein **Rückgang von - 8,4 % (rund - 19.260 Personen)** gegenüber dem entsprechenden **Vorjahresmonatswert**. Auch gegenüber dem **Vormonat** (September 2017) bedeutet dies einen deutlichen Rückgang von rund **- 12.190 Personen (- 5,5 %)**. Die Verringerung der Arbeitslosenzahlen ist saisonüblich in einem Oktober. Mit dem Ausbildungs- und Semesterbeginn reduziert sich gerade die Zahl der arbeitslosen Jünger. Die Reduzierung fällt in diesem Jahr **besonders deutlich und stärker aus als üblich** und weist auf eine sehr **hohe Nachfrage** der **bayerischen Unternehmen nach Arbeitskräften** hin.
- Bayern nimmt damit den **Spitzenplatz im bundesweiten Vergleich** ein – **sehr deutlich auch vor Baden-Württemberg** (Arbeitslosenquote: 3,3 %). **Die Oberpfalz** ist im Oktober 2017 mit einer **Quote von nur 2,5 % Spitzenreiter in Bayern**. Darüber hinaus zeigt sich weiterhin eine **geringe Spreizung von 1,1 %-Punkten** zwischen den Regierungsbezirken. Die **Arbeitslosigkeit** ist in **allen Regierungsbezirken** im Vergleich **zum Vorjahr und auch zum Vormonat zurückgegangen**. Alle Regierungsbezirke liegen **unter der 4-Prozentmarke**, **fünf Regierungsbezirke sogar unter der 3-Prozentmarke**.



Aktuell können **66** der insgesamt **96** Landkreise und kreisfreien Städte, also rd. **zwei Drittel**, eine Arbeitslosenquote von **unter 3,0 %** vorweisen. Der **Landkreis Eichstätt** liegt mit einer Quote von **1,3 %** bundesweit an der **Spitze**.

Arbeitslosenquoten in den Landkreisen und kreisfreien Städten in Bayern im Monat Oktober 2017



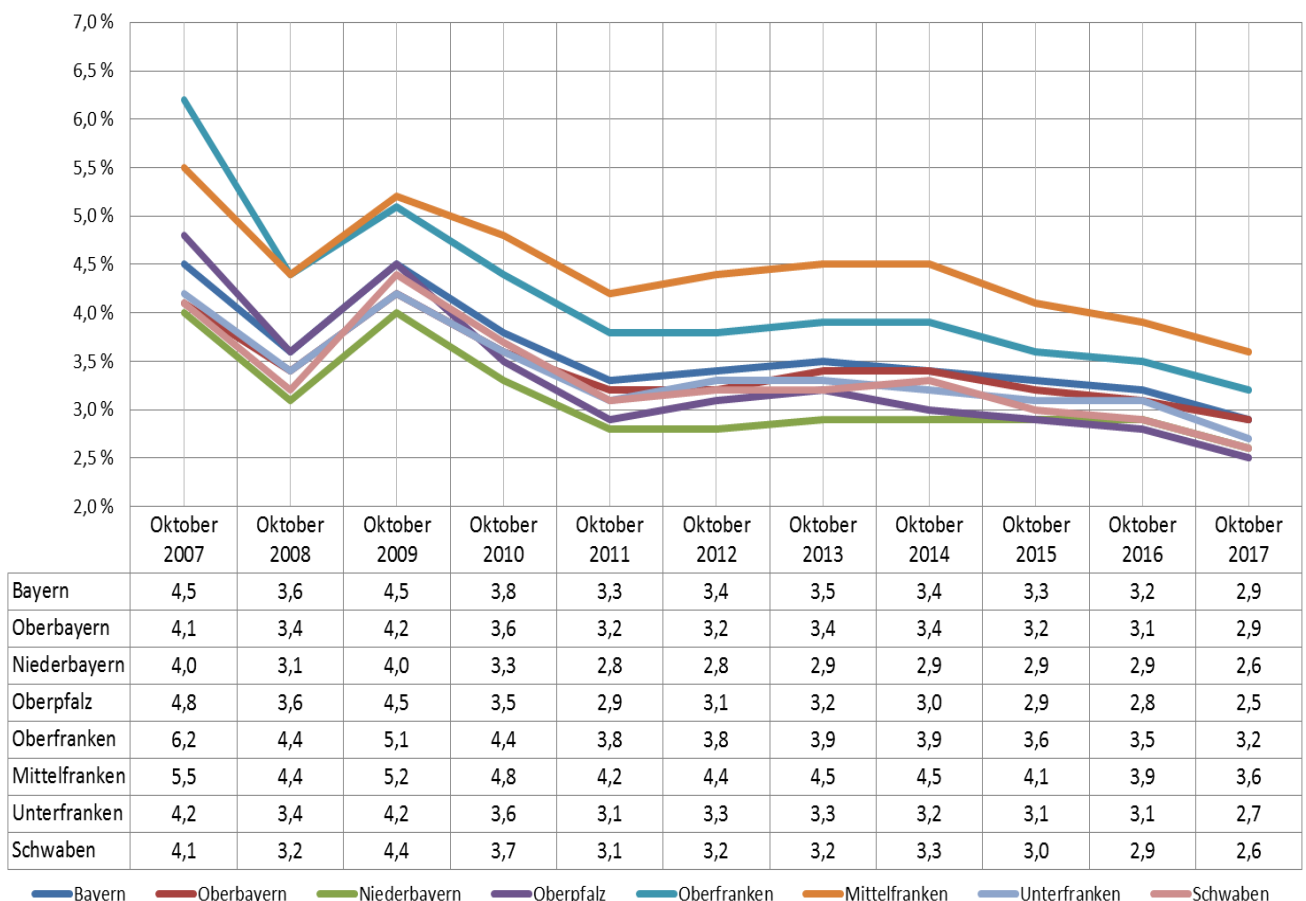
Arbeitslosenquote bezogen auf alle ziv. Erwerbspersonen

■ unter 3,0 %	(66)
■ 3,0 % bis 3,9 %	(14)
■ 4,0 % bis 4,9 %	(10)
■ 5,0 % und höher	(6)

Quelle: Eigene Darstellung nach Daten der Bundesagentur für Arbeit

- Die **Arbeitskräftenachfrage** in Bayern erreicht im Oktober **einen neuen Höchstwert** und liegt damit **weiter auf höchstem Niveau** (mehr als doppelt so hoch wie 2005 und über allen Werten seit dem Jahr 2005).
- Die **Zahl der Arbeitslosen** wurde innerhalb der letzten zehn Jahre **um rund 30 % reduziert**. Die **Arbeitslosenquote** ging **von 4,5 % (Oktober 2007) auf 2,9 %** zurück.
- Durch die Schaffung von mehr als **1 Mio. neuen sozialversicherungspflichtigen Arbeitsplätzen innerhalb der letzten zehn Jahre** erreicht Bayern im August 2017 (letzter verfügbarer Stand) mit rund **5,5 Mio. sozialversicherungspflichtig Beschäftigten** einen **neuen Höchststand** in einem August. Im Vergleich zum Vorjahr ergibt sich ein **Plus von 147.200 Personen bzw. 2,8 %**.

Entwicklung der Arbeitslosenquoten in Bayern und den Regierungsbezirken in den vergangenen zehn Jahren in %



HINWEIS: Im Zeitverlauf haben Änderungen im Sozialrecht wie in der Organisation der Sozialverwaltungen Einfluss auf die Höhe der Arbeitslosigkeit. Dies ist bei der Interpretation der Daten zu berücksichtigen.

- Bayern hat die Jugendarbeitslosigkeit besiegt: Mit einer **Jugendarbeitslosigkeit** von **2,5 %** liegt Bayern aktuell **vor Baden-Württemberg mit 2,6 %**. Derzeit sind 20.394 Menschen unter 25 Jahre arbeitslos. Im Vergleich zum **Vorjahr** sind dies **- 2.918 bzw. - 12,5 % weniger arbeitslose junge Menschen**.

Die weiterhin **überdurchschnittliche Herbstbelegung** kommt bei den **Personen unter 25 Jahren besonders deutlich** zum Ausdruck: Gegenüber dem **Vormonat** ist die Zahl der **arbeitslosen jungen Menschen um – 4.669 Personen bzw. - 18,6 % gesunken**. Die Jugendarbeitslosigkeit ist mit einer Quote von **1,8 %** auch für Menschen **unter 20 Jahren** besonders niedrig.

- Auch bei **allen weiteren Personengruppen** ist ein **Rückgang gegenüber dem Vorjahr** zu verzeichnen: Die **Arbeitslosigkeit der Älteren** (50 Jahre und älter) ging um **- 4,7 %**, die der **schwerbehinderten Menschen** um **- 2,9 %** zurück. **Besonders erfreulich ist der überproportionale Abbau der Langzeitarbeitslosigkeit (- 10,1 %)** gegenüber dem Vorjahr.
- Die Zahl der **arbeitslosen Ausländer** liegt bei 61.491 Personen. Dies ist im **Vergleich zum Vorjahr** ebenfalls ein **erfreulich deutlicher Rückgang** um **- 5.288 Personen bzw. - 7,9 %**.
- Die **Quote der erwerbsfähigen Hartz IV-Bezieher im Verhältnis zur Einwohnerzahl** unter 65 Jahren ist in **Bayern** mit **3,6 %** weiterhin die mit großem Abstand niedrigste im Vergleich aller Bundesländer (vor **Baden-Württemberg** mit **4,5 %**). Im **Bund** ist dieser Wert mehr als doppelt so hoch und beträgt **7,9 %**.

