



// Zukunftsministerium  
Was Menschen berührt.



# Inklusion in Bayern

**miteinander-Preis 2016**

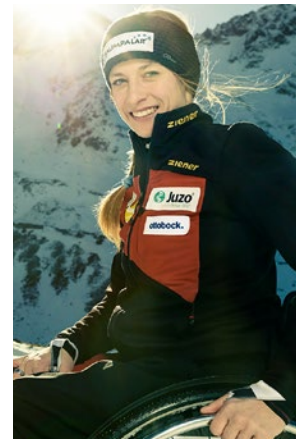


„Menschen mit und ohne Behinderung wohnen, arbeiten und verbringen ihre Freizeit ganz selbstverständlich miteinander. Das ist gelebte Inklusion. Stellen Sie uns Ihr Projekt vor: Zeigen Sie uns, wie und wo Inklusion in Bayern besonders gut funktioniert. Machen Sie mit beim Miteinander-Preis!“

Emilia Müller, MdL, Staatsministerin

„Als Hochleistungssportlerin will ich immer die Beste sein. Als Schirmherrin für den Miteinander-Preis will ich wissen, wo die Besten in Bayern sind. Sie haben ein Projekt, das Menschen mit und ohne Behinderung zusammenbringt? Dann bewerben Sie sich jetzt – das Bayerische Sozialministerium sucht die besten inklusiven Projekte. Der Miteinander-Preis wartet!“

**Anna Schaffelhuber**, 5-malige Goldmedaillengewinnerin bei den Winter-Paralympics in Sotchi und Weltbehindertensportlerin



Bildnachweis: Andreas Panzenberger

# Ein Preis für beispielhafte Inklusion.



Mit dem „Bayerischen Miteinander-Preis 2016“ sollen besonders gelungene Projekte der Inklusion von Menschen mit Behinderung ausgezeichnet und einer breiten Öffentlichkeit vorgestellt werden. Die positiven Beispiele sollen anschaulich demonstrieren, was Inklusion bedeutet: Menschen mit und ohne Behinderung leben, arbeiten, lernen und wohnen miteinander – und zwar von Anfang an.

Gemeinsam mit dem Radiosender ANTENNE BAYERN hat Sozialministerin Emilia Müller den Miteinander-Preis unter der Schirmherrschaft von Anna Schaffelhuber ins Leben gerufen. Als wichtige Aktion unterstützen der TV-Sender SAT.1 BAYERN und der Bayerische Landesbehindertenrat den Preis. Aus jedem Regierungsbezirk wählt eine Jury unter dem Vorsitz von Sozialministerin Müller ein Inklusionsprojekt aus, das mit 2.000 Euro prämiert wird. Insgesamt ist der Miteinander-Preis mit 14.000 Euro dotiert.

## Teilnahmebedingungen

Für den Miteinander-Preis können Projekte aus allen Lebensbereichen eingereicht werden, die mit viel Engagement eine lebendige Inklusion von Menschen mit Behinderung in Bayern stützen:

- ▶ Sie sind Teil eines Netzwerkes, das sich eine inklusive Gesellschaft zum Ziel gesetzt hat?
- ▶ Ihr Projekt hat Vorbildfunktion und/oder setzt neue, kreative und unkonventionelle Lösungsansätze zur Inklusion um?
- ▶ Was Sie gelernt und erreicht haben, ist übertragbar und nutzbar für andere?

Dann bewerben Sie sich bis zum 19.08.2016 für den Miteinander-Preis 2016 (es gilt das Datum des Poststempels).

## Elektronisch (per E-Mail)

Dieser Bewerbungsbogen steht im Internet zum Herunterladen zur Verfügung unter [www.miteinanderpreis.de](http://www.miteinanderpreis.de).

Ihre Bewerbung senden Sie bitte per E-Mail an [miteinander@stmas.bayern.de](mailto:miteinander@stmas.bayern.de)

## Postalisch

Den ausgefüllten Bewerbungsbogen senden Sie per Post zurücksenden an [Bayerisches Staatsministerium für Arbeit und Soziales, Familie und Integration](#)  
Referat Öffentlichkeitsarbeit  
Winzererstraße 9  
80797 München

## Ablauf und Organisatorisches

- ▶ Bewerbungsschluss: 19. August 2016
- ▶ Die Teilnahme ist kostenlos, es fallen keine Bearbeitungsgebühren an.
- ▶ Auswahlprozess und Entscheidung über die Nominierten bis Ende September 2016.
- ▶ Die Entscheidung über die Preisvergabe liegt allein bei der Jury und wird im Rahmen der Preisverleihung bekannt gegeben.
- ▶ Die Preisverleihung findet am 21. Oktober 2016 in München statt.
- ▶ Für das Verfahren der Preisvergabe und Entscheidung der Jury des Miteinander-Preises 2016 ist der Rechtsweg ausgeschlossen.
- ▶ Bei Fragen wenden Sie sich bitte per Mail an [miteinander@stmas.bayern.de](mailto:miteinander@stmas.bayern.de) oder telefonisch an 089 1261-1660 (Bürgerbüro des Sozialministeriums)



# Bewerbungsbogen

## Miteinander-Preis 2016

SEITE 1

### 1. Angaben zum Bewerber

Name der Einrichtung / Initiative / Netzwerk etc.

Art der Einrichtung / Initiative / Netzwerk etc.

ggf. Träger

Straße

PLZ und Ort

### Ansprechpartner

Anrede, Name, Vorname

Funktion

Telefon/Fax

E-Mail

Internet

### 2. Angaben zum eingereichten Vorhaben

Name / Bezeichnung des Projektes

# Bewerbungsbogen

## Miteinander-Preis 2016

SEITE 2

---

Ziel(e) und Zielgruppe(n) des Projekts: Was und wen wollen Sie mit dem Vorhaben erreichen?

Projektstart und Projektlaufzeit / Nachhaltigkeit: Wann startete das Projekt? Wie lange soll das Projekt so noch laufen?  
Gibt es Folgemaßnahmen oder Wiederholungen? Wenn ja, welche?

# Bewerbungsbogen

## Miteinander-Preis 2016

SEITE 3

---

Projektbeschreibung, Kurzprofil (wird auch als Kurzpräsentation für eine Veröffentlichung, z. B. im Internet unter [www.miteinanderpreis.de](http://www.miteinanderpreis.de), genutzt):\*

Projektschritte / Meilensteine (seit Projektstart und in der Zukunft liegende), bereits erreichte Projekterfolge und Status des Projektes:\*

\* ggf. als Anlage beifügen, maximal 2 DIN A4 Seiten

# Bewerbungsbogen

## Miteinander-Preis 2016

SEITE 4

---

Mitwirkende: Wer arbeitet im Projekt mit und in welcher Form (Ehren-, Hauptamtliche)?\*

Partner / Unterstützer / Förderer / Netzwerk: Gibt es Personen, Einrichtungen, Sponsoren, die das Projekt unterstützen oder mit denen Sie im Rahmen des Projektes gemeinsam arbeiten?\*

# Bewerbungsbogen

## Miteinander-Preis 2016

SEITE 5

---

Was macht das Projekt einmalig oder besonders?

Einsatz des Preisgeldes: Machen Sie deutlich, wofür das Preisgeld benötigt wird.

# Bewerbungsbogen

## Miteinander-Preis 2016

### 3. Anlagen (bitte ankreuzen)

- Finanzierungskonzept, Projektbudget, bisherige Ausgaben, eingesetzte Drittmittel (ca. 1 Seite)
- Evtl. relevante Veröffentlichungen (Faltblätter, Flyer, Broschüren, Internetlinks)

### 4. Wie haben Sie von der Preisausschreibung erfahren? (bitte ankreuzen)

- Durch Zusendung
- Über Medien (Zeitung, Zeitschrift, Internet, Fernsehen, Rundfunk – bitte angeben)
- Sonstiges

### Einwilligungserklärung

Mit meiner Unterschrift erkläre ich mich einverstanden, dass das Bayerische Staatsministerium für Arbeit und Soziales, Familie und Integration, Winzererstraße 9, 80797 München, die von mir übermittelten Daten zum Zwecke der Teilnahme am Wettbewerb „Miteinander-Preis 2016“ (nachfolgend „Wettbewerb“) verarbeitet, nutzt und an die brandarena GmbH & Co. OHG, Münchener Straße 101 c, 85737 Ismaning, weitergibt. Veranstalter des Wettbewerbs ist das Bayerische Staatsministerium für Arbeit und Soziales, Familie und Integration, Winzererstraße 9, 80797 München, an welches meine Daten im Rahmen der Teilnahme weitergegeben werden, sowie ANTENNE BAYERN, 85737 Ismaning. Der Zweck der Datenverarbeitung ist dabei ausschließlich auf die Ermittlung der Gewinner und Preisträger des Wettbewerbs beschränkt. Eine Nutzung meiner personenbezogenen Daten darüber hinaus (z. B. für Werbung oder Marketing) sowie eine Weitergabe an Dritte erfolgt nicht. Ich erkläre mich damit einverstanden, dass bei einer erfolgreichen Teilnahme am Wettbewerb mein Vor- und Nachname, sowie mein Wohnort (ohne Straße und Postleitzahl), sowohl durch die brandarena GmbH & Co. OHG, als auch durch das Bayerische Staatsministerium für Arbeit und Soziales, Familie und Integration in den Medien (insbesondere Internet, Zeitungen und Rundfunk) veröffentlicht werden dürfen. Eine Weitergabe zur Veröffentlichung der erfolgreichen Teilnehmer und Preisträger ist zur Berichterstattung insbesondere auch an ANTENNE BAYERN, 85737 Ismaning und an SAT. 1 BAYERN, 81829 München, geplant. Insoweit erkläre ich mich auch damit einverstanden, dass meine vollständigen personenbezogenen Daten an ANTENNE BAYERN und SAT. 1 BAYERN weitergegeben werden dürfen. Dies dient ausschließlich der persönlichen Kontaktaufnahme zur Abstimmung der individuellen Berichterstattung über einzelne Preisträger und den Wettbewerb (z. B. Interviews oder Reportagen).

Ort, Datum

Unterschrift